

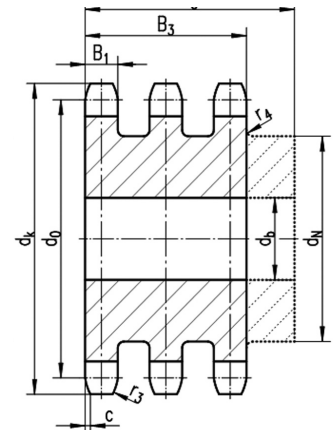
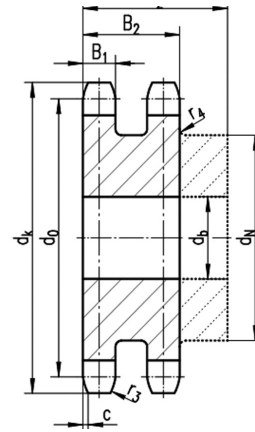
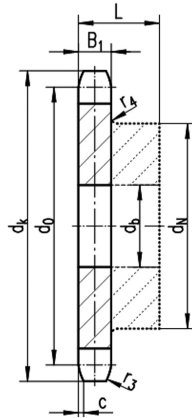
Werkstoff: Stahl / C45

KETTENMASSE:

- p = 9,525 mm
- b1 = 5,720 mm
- d1 = 6,350 mm
- e = 10,240 mm

KETTENRADMASSE:

- B1 = 5,2^{-0,3} mm
- B2 = 15,44 max.
- B3 = 25,66 max.
- c = 1,0^{+0,4} mm
- r3 = 10 min.
- r4 = 0,4 max.



MAßABWEICHUNGEN MÖGLICH | GENAUERE MAßE AUF ANFRAGE

KETTENRADMASSE:

Zähnezahl	Teilkreis-durchmesser	Kopfkreis-durchmesser
z	d₀	d_k
8	24,89	28,6
9	27,85	31,5
10	30,82	34,5
11	33,81	37,5
12	36,80	40,5
13	39,80	43,5
14	42,80	46,5
15	45,81	49,5
16	48,82	52,5
17	51,84	55,5
18	54,85	58,6
19	57,87	61,6
20	60,89	64,6
21	63,91	67,6
22	66,93	70,6
23	69,95	73,7
24	72,97	76,7
25	76,00	79,7
26	79,02	82,7
27	82,05	85,7
28	85,07	88,8
29	88,10	91,8
30	91,12	94,8
31	94,15	97,9
32	97,18	100,9
33	100,20	103,9
34	103,23	106,9
35	106,26	110,0
36	109,29	113,0
37	112,32	116,0
38	115,34	119,0
39	118,37	122,1
40	121,40	125,1
42	127,46	132,1
45	136,55	141,1
46	139,58	144,2
48	145,64	150,2
50	151,69	156,3
55	166,85	171,4
57	172,91	177,5
60	182,00	186,6
76	230,49	235,1
95	288,08	292,7

SIMPLEX

Naben-durchmesser	Bohrungs-durchmesser	Nabenlänge
d_n	d_b	L
15	8	20
18	8	20
20	8	20
22	8	25
25	8	25
28	8	25
31	8	25
34	8	25
37	10	28
40	10	28
43	10	28
45	10	28
46	10	28
48	12	28
50	12	28
52	12	28
54	12	28
57	12	28
60	12	28
60	12	28
60	12	28
60	12	28
65	14	30
65	14	30
65	14	30
65	14	30
65	14	30
70	16	30
70	16	30
70	16	30
70	16	30
70	16	30
78*	16	35
78*	16	35
78*	16	35
78*	16	35
78*	20	35
78*	20	35
78*	20	35
78*	20	35
78*	20	35
78*	20	35
88*	25	40

DUPLEX

Naben-durchmesser	Bohrungs-durchmesser	Nabenlänge
d_n	d_b	L
15	8	25
18	8	25
20	8	25
22	10	30
25	10	30
28	10	30
31	10	30
34	10	30
37	12	30
40	12	30
43	12	30
46	12	30
49	12	30
52	16	30
55	16	30
58	16	30
61	16	30
64	16	30
67	16	30
70	16	30
73	16	30
76	16	30
79	16	30
80	16	30
80	16	30
80	16	30
80	16	30
90	16	30
90	16	30
90	16	30
90	16	30
90	16	30
90	16	30
90	16	30
90	16	30
90	16	30
90	16	30
88*	20	50
88*	20	50
88*	20	50
88*	20	50
88*	20	50
88*	20	50
88*	20	50
88*	20	50
88*	20	50
88*	20	50
88*	20	50
88*	25	50
88*	25	50
88*	25	50
108*	25	50

TRIPLEX

Naben-durchmesser	Bohrungs-durchmesser	Nabenlänge
d_n	d_b	L
15	8	32
18	8	32
20	10	32
22	12	35
25	12	35
28	12	35
31	12	35
34	12	35
37	12	35
40	12	35
43	12	35
46	12	35
49	12	35
52	16	40
55	16	40
58	16	40
61	16	40
64	16	40
67	16	40
70	16	40
73	16	40
76	16	40
79	16	40
80	16	40
80	16	40
80	16	40
80	16	40
85	16	40
85	16	40
90	16	40
90	16	40
90	16	40
90	16	40
90	16	40
90	16	40
90	16	40
90	16	40
90	16	40
90	16	40
90	16	40
88*	20	60
88*	20	60
88*	20	60
88*	20	60
88*	25	60
88*	25	60
88*	25	60
120*	25	60

* Geschweißte Ausführung