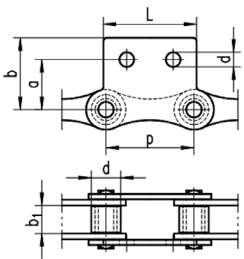
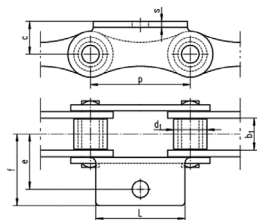

KETTENMASSE:
MITNEHMERLASCHENMASSE

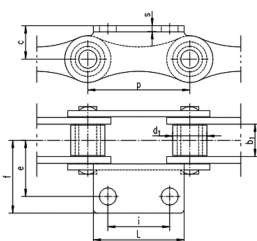
DIN	Handels- bezeichnung [p x b1]	p [mm]	b ₁ min. [mm]	d ₁ max. [mm]	a [mm]	b [mm]	d H14 [mm]	L [mm]		S [mm]
208B	1" x 5/16"	25,40	7,75	8,51	14,30	20,50	4,20	24,00		1,50
210B	1 1/4" x 3/8"	31,75	9,65	10,16	16,30	25,80	5,20	30,00		1,60
212B	1 1/2" x 7/16"	38,10	11,68	12,07	19,20	29,50	6,20	36,00		1,80
216B	2" x 0,67"	50,80	17,02	15,88	28,50	40,60	8,20	48,00		3,00


KETTENMASSE:
MITNEHMERLASCHENMASSE

DIN	Handels- bezeichnung [p x b1]	p [mm]	b ₁ min. [mm]	d ₁ max. [mm]	a [mm]	b [mm]	d H14 [mm]	L [mm]	i [mm]		S [mm]
208B	1" x 5/16"	25,40	7,75	8,51	14,30	20,50	4,20	24,00	14,00		1,50
210B	1 1/4" x 3/8"	31,75	9,65	10,16	16,30	25,80	5,20	30,00	18,00		1,60
212B	1 1/2" x 7/16"	38,10	11,68	12,07	19,20	29,50	6,20	36,00	20,00		1,80
216B	2" x 0,67"	50,80	17,02	15,88	28,50	40,60	8,20	48,00	28,00		3,00


KETTENMASSE:
WINKELASCHENMASSE

DIN	Handels- bezeichnung [p x b1]	p [mm]	b ₁ min. [mm]	d ₁ max. [mm]	c +0,4 [mm]	e [mm]	f +0,5 [mm]	d H14 [mm]	L [mm]		S [mm]
208B	1" x 5/16"	25,40	7,75	8,51	10,00	13,10	19,30	4,20	24,00		1,50
210B	1 1/4" x 3/8"	31,75	9,65	10,16	11,00	15,30	24,80	5,20	30,00		1,60
212B	1 1/2" x 7/16"	38,10	11,68	12,07	13,00	17,40	27,70	6,20	36,00		1,80
216B	2" x 0,67"	50,80	17,02	15,88	18,00	28,80	40,90	8,20	48,00		3,00


KETTENMASSE:
WINKELASCHENMASSE

DIN	Handels- bezeichnung [p x b1]	p [mm]	b ₁ min. [mm]	d ₁ max. [mm]	c +0,4 [mm]	e [mm]	f +0,5 [mm]	d H14 [mm]	L [mm]	i [mm]	S [mm]
208B	1" x 5/16"	25,4	7,75	8,51	10,00	13,10	19,30	4,20	24,00	14,00	1,50
210B	1 1/4" x 3/8"	31,75	9,65	10,16	11,00	15,30	24,80	5,20	30,00	18,00	1,60
212B	1 1/2" x 7/16"	38,1	11,68	12,07	13,00	17,40	27,70	6,20	36,00	20,00	1,80
216B	2" x 0,67"	50,8	17,02	15,88	18,00	28,80	40,90	8,20	48,00	28,00	3,00

Andere Abmessungen und Sonderbolzen auf Anfrage ebenfalls lieferbar