

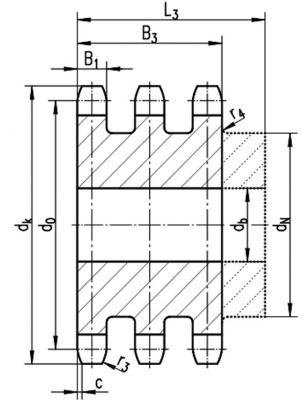
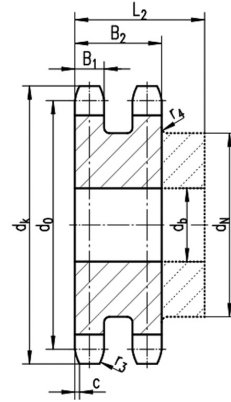
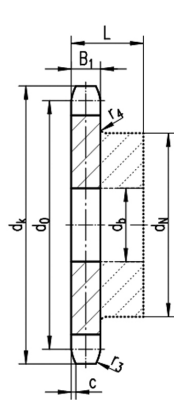
Werkstoff: Stahl / C45

KETTENMASSE:

- p = 31,75 mm
- b1 = 19,56 mm
- d1 = 19,05 mm
- e = 36,45 mm

KETTENRADMASSE:

- B1 = 18,2_{0,52} mm
- B2 = 54,65 max.
- B3 = 91,10 max.
- c = 3,2^{+1,5} mm
- r3 = 32 min.
- r4 = 0,8 max.



MAßABWEICHUNGEN MÖGLICH | GENAUE MAßE AUF ANFRAGE

KETTENRADMASSE:

Zähnezahl	Teilkreis-durchmesser	Kopfkreis-durchmesser
z	d₀	d_k
8	82,97	96,0
9	92,83	106,5
10	102,75	117,0
11	112,70	127,0
12	122,67	137,0
13	132,67	147,5
14	142,68	157,6
15	152,71	167,7
16	162,75	177,7
17	172,79	187,7
18	182,84	197,8
19	192,90	207,9
20	202,96	217,9
21	213,03	228,0
22	223,10	238,1
23	233,17	248,2
24	243,25	258,3
25	253,32	268,4
26	263,41	278,4
27	273,49	288,5
28	283,57	298,5
29	293,66	308,6
30	303,75	318,7
31	313,83	328,8
32	323,92	338,9
33	334,01	349,0
34	344,10	359,1
35	354,20	369,2
36	364,29	379,2
37	374,38	389,3
38	384,48	399,4
39	394,57	409,5
40	404,67	419,6
42	424,86	440,8
45	455,15	471,1
46	465,25	481,2
48	485,45	501,4
50	505,65	521,6
57	576,35	592,3
60	606,66	622,6
76	768,30	784,3
95	960,28	976,2

SIMPLEX

Naben-durchmesser	Bohrungs-durchmesser	Nabenlänge
d_n	d_b	L
53	20	40
63	20	40
70	20	40
77	20	45
88	20	45
98	20	45
108	20	45
118	20	45
120	25	50
120	25	50
120	25	50
120	25	50
120	25	50
140	25	55
140	25	55
140	25	55
140	25	55
140	25	55
150	30	55
150	30	55
150	30	55
150	30	55
150	30	55
150*	30	55
150*	30	55
150*	30	55
150*	30	55
150*	30	55
150*	30	55
150*	30	55
160*	30	80
160*	30	80
160*	30	80
160*	30	80
160*	30	80
168*	30	93

DUPLEX

Naben-durchmesser	Bohrungs-durchmesser	Nabenlänge
d_n	d_b	L
53	20	75
63	20	75
70	20	75
80	25	80
90	25	80
100	25	80
110	25	80
120	25	80
120	30	80
120	30	80
120	30	80
120	30	80
120	30	80
140	30	80
140	30	80
140	30	80
140	30	80
140	30	80
150	30	80
150	30	80
150	30	80
150	30	80
150	30	80
150*	30	80
150*	30	80
150*	30	80
150*	30	80
150*	30	80
160*	30	101
160*	30	101
160*	30	101
160*	30	101
180*	40	116
180*	40	116
180*	40	116
200*	40	116

TRIPLEX

Naben-durchmesser	Bohrungs-durchmesser	Nabenlänge
d_n	d_b	L
53	25	110
63	25	110
70	25	110
80	30	115
90	30	115
100	30	115
110	30	115
120	30	115
120	30	115
120	30	115
120	30	115
120	30	115
140	30	115
140	30	115
140	30	115
140	30	115
140	30	115
150	30	115
150	30	115
150	30	115
150	30	115
150	30	115
150*	30	115
150*	30	115
150*	30	115
150*	30	115
150*	30	115
160*	40	121
160*	40	121
160*	40	121
200*	40	123
200*	40	123
200*	40	123

* Geschweißte Ausführung