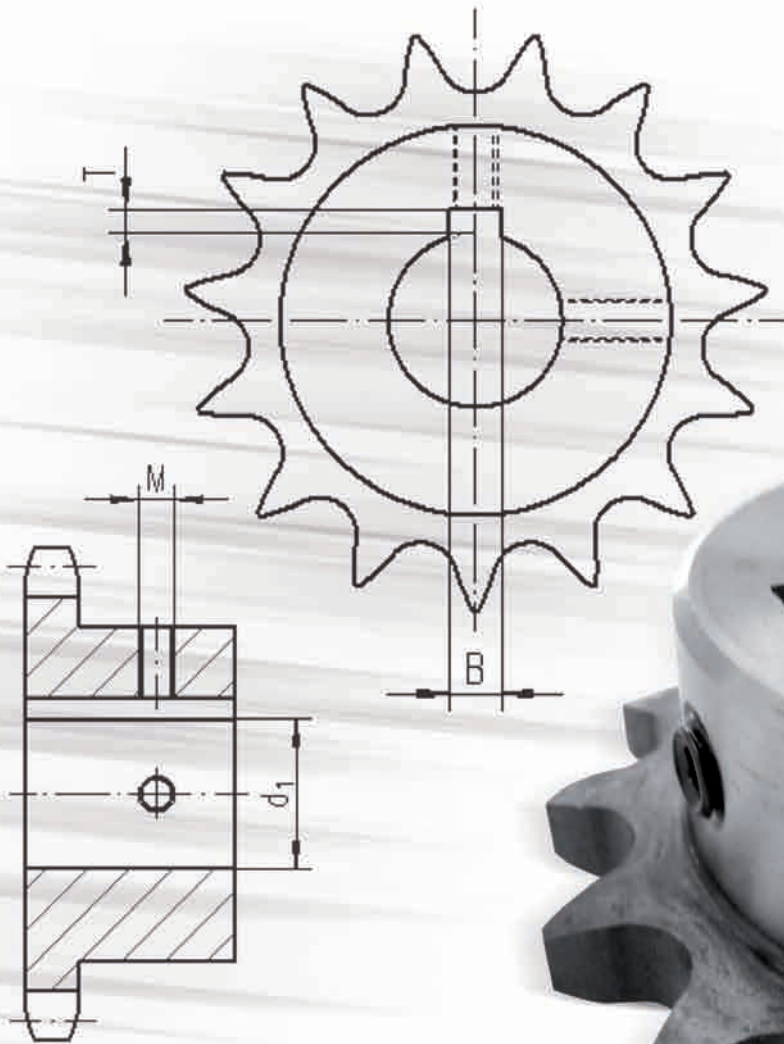


KRREADY ✓ **PRODUKTKATALOG**

KATALOG

ketTEC





ANTRIEBSTECHNIK UND MASCHINENBAU

Aus professioneller Produktion

Die Firma **ketTEC e.K.** ist Ihr Partner in allen Bereichen der Antriebstechnik. Spezialisiert haben wir uns auf jegliche Art von Verzahnungselementen wie z.B. Kettenräder und Ketten sowie Zahnräder aus allen Bereichen der Industrie. Hierzu gehören unter anderen die Lebensmittel-oder Holzindustrie sowie Verpackungsmaschinenhersteller oder Reparaturbetriebe.

Kurze Wege gehen mit **KRREADY** ✓

Die Produktlinie **KRREADY** ✓ ermöglicht eine extrem zeitnahe Umsetzung Ihrer Anfrage. Mit dieser umfassenden Auswahl der gebräuchlichsten Kettenräder, können wir Ihnen kurzfristig auch in größerer Stückzahl aushelfen. Außerdem erlaubt uns der hohe Absatz dieser Produktpalette ausgesprochen günstige Konditionen.

KRREADY ✓ verspricht:

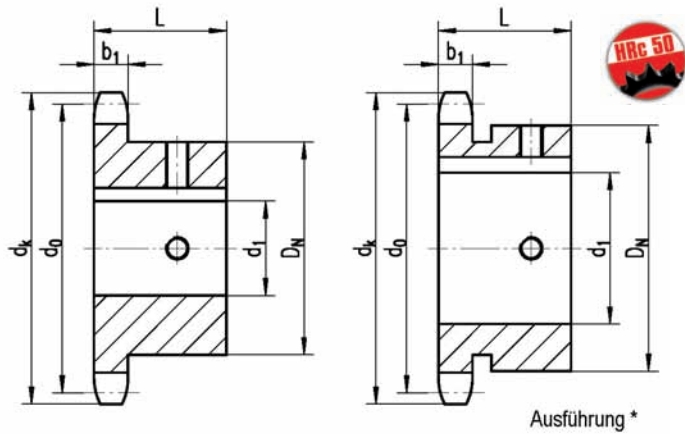
- Standardisierte Abmessungen** **Gehärtete Zähne**
- Zur Verzahnung ausgerichtete Passfedernut** (geeignet für paarweisen Lauf)
- Zwei Stellschraubengewinde zur axialen Sicherung** (Lieferung inkl. Schrauben)

Sie finden alle verfügbaren Kettenrad - Varianten in unserem Produktkatalog. Darüber hinaus bieten wir Lohnfertigungs - und Verzahnungselemente, sowie Sonderketten jeglicher Art aus eigener Herstellung. Gerne können sie sich persönlich an uns wenden. Die persönliche Beratung ist immer ein guter Schritt in eine erfolgreiche Zusammenarbeit.

**KETTENRÄDER SYSTEM KR READY
FÜR ROLLENKETTEN DIN 8187**
Sprockets For Roller Chains
"KR READY" - Din 8187

06B-1

3/8" x 7/32"
9,525 x 5,72 mm
Rollen Ø 6,35 mm



Werkstoff C45 mit Nut und Stellschraube 90° versetzt

z	d _K	d ₀	d _n	d _b (H7)	L
10	34,50	30,82	24*	10	20
10	34,50	30,82	26*	12	20
10	34,50	30,82	29*	14	20
11	37,50	33,80	24*	10	25
11	37,50	33,80	26'	12	25
11	37,50	33,80	29*	14	25
11	37,50	33,80	30*	15	25
11	37,50	33,80	31*	16	25
12	40,50	36,80	25	10	25
12	40,50	36,80	26*	12	25
12	40,50	36,80	29*	14	25
12	40,50	36,80	30*	15	25
12	40,50	36,80	31*	16	25
13	43,50	39,80	28	10	25
13	43,50	39,80	28	12	25
13	43,50	39,80	28	14	25
13	43,50	39,80	28	15	25
13	43,50	39,80	31*	16	25
13	43,50	39,80	34*	18	25
14	46,50	42,80	31	10	25
14	46,50	42,80	31	12	25
14	46,50	42,80	31	14	25
14	46,50	42,80	31	15	25
14	46,50	42,80	31	16	25
14	46,50	42,80	31	18	25
14	46,50	42,80	35*	19	25
15	49,50	45,81	34	12	25
15	49,50	45,81	34	14	25
15	49,50	45,81	34	15	25
15	49,50	45,81	34	16	25
15	49,50	45,81	34	18	25
15	49,50	45,81	34	19	25
15	49,50	45,81	34	20	25
15	49,50	45,81	42*	22	25
15	49,50	45,81	42*	24	25
15	49,50	45,81	42*	25	25
16	52,50	48,82	37	12	28
16	52,50	48,82	37	14	28
16	52,50	48,82	37	15	28
16	52,50	48,82	37	16	28
16	52,50	48,82	37	19	28

z	d _K	d ₀	d _n	d _b (H7)	L
16	52,50	48,82	37	18	28
16	52,50	48,82	37	20	28
16	52,50	48,82	37	22	28
16	52,50	48,82	42*	24	28
16	52,50	48,82	42*	25	28
17	55,50	51,83	40	12	28
17	55,50	51,83	40	14	28
17	55,50	51,83	40	15	28
17	55,50	51,83	40	16	28
17	55,50	51,83	40	18	28
17	55,50	51,83	40	19	28
17	55,50	51,83	40	20	28
17	55,50	51,83	40	22	28
17	55,50	51,83	46*	24	28
17	55,50	51,83	46*	25	28
18	58,60	54,85	40	12	28
18	58,60	54,85	40	14	28
18	58,60	54,85	43	15	28
18	58,60	54,85	43	16	28
18	58,60	54,85	43	18	28
18	58,60	54,85	43	19	28
18	58,60	54,85	43	20	28
18	58,60	54,85	43	22	28
18	58,60	54,85	43	24	28
18	58,60	54,85	43	25	28
19	61,60	57,87	40	12	28
19	61,60	57,87	40	14	28
19	61,60	57,87	45	15	28
19	61,60	57,87	45	16	28
19	61,60	57,87	45	18	28
19	61,60	57,87	45	19	28
19	61,60	57,87	45	20	28
19	61,60	57,87	45	22	28
19	61,60	57,87	45	24	28
19	61,60	57,87	45	25	28
20	64,60	60,89	40	12	28
20	64,60	60,89	40	15	28
20	64,60	60,89	46	15	28
20	64,60	60,89	46	16	28
20	64,60	60,89	46	18	28
20	64,60	60,89	46	19	28

z Zähnezahl ■ d_K Kopfkreisdurchmesser ■ d₀ Teilkreisdurchmesser ■ d_n Nabendurchmesser ■ d_b Bohrungsdurchmesser ■ L Nabenzlänge



**KETTENRÄDER SYSTEM KR READY
FÜR ROLLENKETTEN DIN 8187**
Sprockets For Roller Chains
"KR READY" - Din 8187

06B-1

3/8" x 7/32"
9,525 x 5,72 mm
Rollen Ø 6,35 mm

Werkstoff C45 mit Nut und Stellschraube 90° versetzt

z	d _K	d ₀	d _n	d _b	L
				(H7)	
20	64,60	60,89	46	20	28
20	64,60	60,89	46	22	28
20	64,60	60,89	46	24	28
20	64,60	60,89	46	25	28
21	67,60	63,91	48	15	28
21	67,60	63,91	48	16	28
21	67,60	63,91	48	18	28
21	67,60	63,91	48	19	28
21	67,60	63,91	48	20	28
21	67,60	63,91	48	22	28
21	67,60	63,91	48	24	28
21	67,60	63,91	48	25	28
22	70,60	66,93	50	15	28
22	70,60	66,93	50	16	28
22	70,60	66,93	50	18	28
22	70,60	66,93	50	19	28
22	70,60	66,93	50	20	28
22	70,60	66,93	50	22	28
22	70,60	66,93	50	24	28
22	70,60	66,93	50	25	28
23	73,70	69,95	52	15	28
23	73,70	69,95	52	16	28
23	73,70	69,95	52	18	28
23	73,70	69,95	52	19	28
23	73,70	69,95	52	20	28
23	73,70	69,95	52	22	28
23	73,70	69,95	52	24	28
23	73,70	69,95	52	25	28
24	76,70	72,97	50	16	28
24	76,70	72,97	50	18	28
24	76,70	72,97	54	19	28
24	76,70	72,97	54	20	28
24	76,70	72,97	54	22	28
24	76,70	72,97	54	24	28
24	76,70	72,97	54	25	28
24	76,70	72,97	54	28	28
24	76,70	72,97	54	30	28
25	79,70	76,00	50	16	28
25	79,70	76,00	50	18	28
25	79,70	76,00	50	19	28
25	79,70	76,00	57	20	28

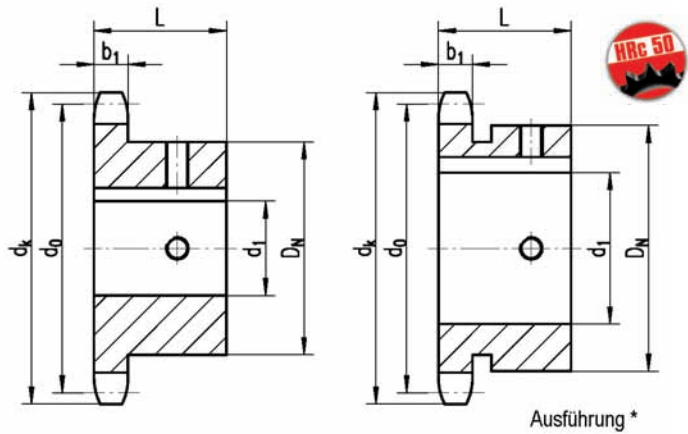
z	d _K	d ₀	d _n	d _b	L
				(H7)	
25	79,70	76,00	57	22	28
25	79,70	76,00	57	24	28
25	79,70	76,00	57	25	28
25	79,70	76,00	57	28	28
25	79,70	76,00	57	30	28
30	94,80	91,12	60	20	30
30	94,80	91,12	60	22	30
30	94,80	91,12	60	24	30
30	94,80	91,12	60	25	30
30	94,80	91,12	60	28	30

z Zähnezahl ■ d_K Kopfkreisdurchmesser ■ d₀ Teilkreisdurchmesser ■ d_n Nabdendurchmesser ■ d_b Bohrungsdurchmesser ■ L Nabenlänge

**KETTENRÄDER SYSTEM KR READY
FÜR ROLLENKETTEN DIN 8187**
Sprockets For Roller Chains
"KR READY" - Din 8187

08B-1

1/2" x 5/16"
12,7 x 7,75 mm
Rollen Ø 8,51 mm



Werkstoff C45 mit Nut und Stellschraube 90° versetzt

z	d _K	d ₀	d _n	d _b (H7)	L
10	45,90	41,10	26	12	25
10	45,90	41,10	26	114	25
10	45,90	41,10	31*	15	25
10	45,90	41,10	31*	16	25
11	49,90	45,07	29	12	25
11	49,90	45,07	29	14	25
11	49,90	45,07	31*	15	25
11	49,90	45,07	31*	16	25
11	49,90	45,07	37*	18	25
11	49,90	45,07	37*	19	25
12	53,90	49,07	33	12	28
12	53,90	49,07	33	14	28
12	53,90	49,07	33	15	28
12	53,90	49,07	33	16	28
12	53,90	49,07	33	18	28
12	53,90	49,07	33	19	28
12	53,90	49,07	33	20	28
12	53,90	49,07	40*	22	28
12	53,90	49,07	41*	24	28
12	53,90	49,07	42*	25	28
13	57,90	56,06	37	12	28
13	57,90	56,06	37	14	28
13	57,90	56,06	37	15	28
13	57,90	56,06	37	16	28
13	57,90	56,06	37	18	28
13	57,90	56,06	37	19	28
13	57,90	56,06	37	20	28
13	57,90	56,06	37	22	28
13	57,90	56,06	42*	24	28
13	57,90	56,06	42*	25	28
13	57,90	56,06	45*	28	28
14	61,90	57,07	33	12	28
14	61,90	57,07	33	14	28
14	61,90	57,07	41	15	28
14	61,90	57,07	41	16	28
14	61,90	57,07	41	18	28
14	61,90	57,07	41	19	28
14	61,90	57,07	41	20	28
14	61,90	57,07	41	22	28
14	61,90	57,07	41	24	28
14	61,90	57,07	41	25	28

z	d _K	d ₀	d _n	d _b (H7)	L
14	61,90	57,07	48*	28	28
15	65,90	61,09	33	12	28
15	65,90	61,09	33	14	28
15	65,90	61,09	45	15	28
15	65,90	61,09	45	16	28
15	65,90	61,09	45	18	28
15	65,90	61,09	45	19	28
15	65,90	61,09	45	20	28
15	65,90	61,09	45	22	28
15	65,90	61,09	45	24	28
15	65,90	61,09	45	25	28
15	65,90	61,09	45	28	28
15	65,90	61,09	52*	30	28
15	65,90	61,09	52*	32	28
16	69,90	65,10	50	15	28
16	69,90	65,10	50	16	28
16	69,90	65,10	50	18	28
16	69,90	65,10	50	19	28
16	69,90	65,10	50	20	28
16	69,90	65,10	50	22	28
16	69,90	65,10	50	24	28
16	69,90	65,10	50	25	28
16	69,90	65,10	50	28	28
16	69,90	65,10	50	30	28
16	69,90	65,10	57*	32	28
17	74,00	69,11	52	15	28
17	74,00	69,11	52	16	28
17	74,00	69,11	52	18	28
17	74,00	69,11	52	19	28
17	74,00	69,11	52	20	28
17	74,00	69,11	52	22	28
17	74,00	69,11	52	24	28
17	74,00	69,11	52	25	28
17	74,00	69,11	52	28	28
17	74,00	69,11	52	30	28
17	74,00	69,11	52	32	28
18	78,00	73,14	52	16	28
18	78,00	73,14	52	18	28
18	78,00	73,14	52	19	28
18	78,00	73,14	56	20	28
18	78,00	73,14	56	22	28

z Zähnezahl ■ d_K Kopfkreisdurchmesser ■ d₀ Teilkreisdurchmesser ■ d_n Nabendurchmesser ■ d_b Bohrungsdurchmesser ■ L Nabenzlänge



**KETTENRÄDER SYSTEM KR READY
FÜR ROLLENKETTEN DIN 8187**
Sprockets For Roller Chains
"KR READY" - Din 8187

08B-1

1/2" x 5/16"
12,7 x 7,75 mm
Rollen Ø 8,51 mm

Werkstoff C45 mit Nut und Stellschraube 90° versetzt

z	d _K	d ₀	d _n	d _b (H7)	L
18	78,00	73,14	56	24	28
18	78,00	73,14	56	25	28
18	78,00	73,14	56	28	28
18	78,00	73,14	56	30	28
18	78,00	73,14	56	32	28
18	78,00	73,14	56	35	28
18	78,00	73,14	56	38	28
19	82,00	77,16	52	16	28
19	82,00	77,16	52	18	28
19	82,00	77,16	52	19	28
19	82,00	77,16	60	20	28
19	82,00	77,16	60	22	28
19	82,00	77,16	60	24	28
19	82,00	77,16	60	25	28
19	82,00	77,16	60	28	28
19	82,00	77,16	60	30	28
19	82,00	77,16	60	32	28
19	82,00	77,16	60	35	28
19	82,00	77,16	60	38	28
20	86,00	81,19	55	16	28
20	86,00	81,19	55	18	28
20	86,00	81,19	55	19	28
20	86,00	81,19	64	20	28
20	86,00	81,19	64	22	28
20	86,00	81,19	64	24	28
20	86,00	81,19	64	25	28
20	86,00	81,19	64	28	28
20	86,00	81,19	64	30	28
20	86,00	81,19	64	32	28
20	86,00	81,19	64	35	28
20	86,00	81,19	64	38	28
21	90,10	85,22	55	16	28
21	90,10	85,22	55	18	28
21	90,10	85,22	55	19	28
21	90,10	85,22	60	20	28
21	90,10	85,22	60	22	28
21	90,10	85,22	68	24	28
21	90,10	85,22	68	25	28
21	90,10	85,22	68	28	28
21	90,10	85,22	68	30	28
21	90,10	85,22	68	32	28

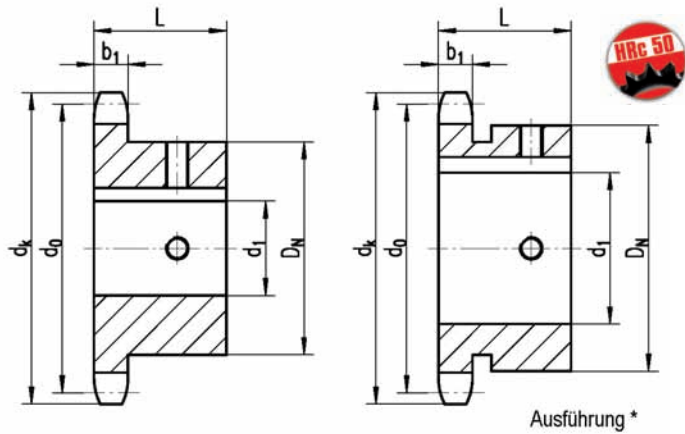
z	d _K	d ₀	d _n	d _b (H7)	L
21	90,10	85,22	68	35	28
21	90,10	85,22	68	38	28
22	94,10	89,24	55	16	28
22	94,10	89,24	55	18	28
22	94,10	89,24	55	19	28
22	94,10	89,24	65	20	28
22	94,10	89,24	65	22	28
22	94,10	89,24	70	24	28
22	94,10	89,24	70	25	28
22	94,10	89,24	70	28	28
22	94,10	89,24	70	30	28
22	94,10	89,24	70	32	28
22	94,10	89,24	70	35	28
22	94,10	89,24	70	38	28
23	98,10	93,27	65	19	28
23	98,10	93,27	65	20	28
23	98,10	93,27	70	22	28
23	98,10	93,27	70	24	28
23	98,10	93,27	70	25	28
23	98,10	93,27	70	28	28
23	98,10	93,27	70	30	28
23	98,10	93,27	70	32	28
23	98,10	93,27	70	35	28
23	98,10	93,27	70	38	28
24	102,10	97,29	65	19	28
24	102,10	97,29	65	20	28
24	102,10	97,29	70	22	28
24	102,10	97,29	70	24	28
24	102,10	97,29	70	25	28
24	102,10	97,29	70	28	28
24	102,10	97,29	70	30	28
24	102,10	97,29	70	32	28
24	102,10	97,29	70	35	28
24	102,10	97,29	70	38	28
25	106,20	101,33	65	19	28
25	106,20	101,33	65	20	28
25	106,20	101,33	70	22	28
25	106,20	101,33	70	24	28
25	106,20	101,33	70	25	28
25	106,20	101,33	70	28	28
25	106,20	101,33	70	30	28
25	106,20	101,33	70	32	28
25	106,20	101,33	70	35	28
25	106,20	101,33	70	38	28
30	126,30	121,50	75	25	30
30	126,30	121,50	75	28	30
30	126,30	121,50	80	30	30
30	126,30	121,50	80	32	30
30	126,30	121,50	80	35	30
30	126,30	121,50	80	38	30

z Zahnzahl ■ d_K Kopfkreisdurchmesser ■ d₀ Teilkreisdurchmesser ■ d_n Nabenenddurchmesser ■ d_b Bohrungsdurchmesser ■ L Nabenlänge

**KETTENRÄDER SYSTEM KR READY
FÜR ROLLENKETTEN DIN 8187**
Sprockets For Roller Chains
"KR READY" - Din 8187

10B-1

5/8" x 3/8"
15,875 x 9,65 mm
Rollen Ø 10,16 mm



Werkstoff C45 mit Nut und Stellschraube 90° versetzt

z	d _K	d ₀	d _n	d _b (H7)	L
10	58,30	51,37	35	15	25
10	58,30	51,37	35	16	25
10	58,30	51,37	35	18	25
10	58,30	51,37	35	19	25
10	58,30	51,37	35	20	25
10	58,30	51,37	42*	24	25
11	63,20	56,34	37	15	30
11	63,20	56,34	37	16	30
11	63,20	56,34	37	18	30
11	63,20	56,34	37	19	30
11	63,20	56,34	37	20	30
11	63,20	56,34	47*	24	30
11	63,20	56,34	47*	25	30
11	63,20	56,34	47*	28	30
12	68,20	61,34	42	15	30
12	68,20	61,34	42	16	30
12	68,20	61,34	42	18	30
12	68,20	61,34	42	19	30
12	68,20	61,34	42	20	30
12	68,20	61,34	42	22	30
12	68,20	61,34	42	24	30
12	68,20	61,34	42	25	30
12	68,20	61,34	51*	28	30
12	68,20	61,34	51*	30	30
12	68,20	61,34	55*	32	30
13	73,20	66,32	47	15	30
13	73,20	66,32	47	16	30
13	73,20	66,32	47	18	30
13	73,20	66,32	47	19	30
13	73,20	66,32	47	20	30
13	73,20	66,32	47	22	30
13	73,20	66,32	47	24	30
13	73,20	66,32	47	25	30
13	73,20	66,32	47	28	30
13	73,20	66,32	47	30	30
13	73,20	66,32	57*	32	30
14	78,20	71,34	52	15	30
14	78,20	71,34	52	16	30
14	78,20	71,34	52	18	30
14	78,20	71,34	52	19	30
14	78,20	71,34	52	20	30

z	d _K	d ₀	d _n	d _b (H7)	L
14	78,20	71,34	52	22	30
14	78,20	71,34	52	24	30
14	78,20	71,34	52	25	30
14	78,20	71,34	52	28	30
14	78,20	71,34	52	30	30
14	78,20	71,34	52	32	30
15	83,20	76,36	57	19	30
15	83,20	76,36	57	20	30
15	83,20	76,36	57	22	30
15	83,20	76,36	57	24	30
15	83,20	76,36	57	25	30
15	83,20	76,36	57	28	30
15	83,20	76,36	57	30	30
15	83,20	76,36	57	32	30
15	83,20	76,36	57	35	30
16	88,30	81,37	60	19	30
16	88,30	81,37	60	20	30
16	88,30	81,37	60	22	30
16	88,30	81,37	60	24	30
16	88,30	81,37	60	25	30
16	88,30	81,37	60	28	30
16	88,30	81,37	60	30	30
16	88,30	81,37	60	32	30
16	88,30	81,37	60	35	30
16	88,30	81,37	60	38	30
17	93,30	86,39	60	19	30
17	93,30	86,39	60	20	30
17	93,30	86,39	60	22	30
17	93,30	86,39	60	24	30
17	93,30	86,39	60	25	30
17	93,30	86,39	60	28	30
17	93,30	86,39	60	30	30
17	93,30	86,39	60	32	30
17	93,30	86,39	60	35	30
17	93,30	86,39	60	38	30
18	98,30	91,42	60	19	30
18	98,30	91,42	60	20	30
18	98,30	91,42	70	22	30
18	98,30	91,42	70	24	30
18	98,30	91,42	70	25	30
18	98,30	91,42	70	28	30

z Zähnezahl ▪ d_K Kopfkreisdurchmesser ▪ d₀ Teilkreisdurchmesser ▪ d_n Nabendurchmesser ▪ d_b Bohrungsdurchmesser ▪ L Nabenzlänge



**KETTENRÄDER SYSTEM KR READY
FÜR ROLLENKETTEN DIN 8187**
Sprockets For Roller Chains
"KR READY" - Din 8187

10B-1

5/8" x 3/8"
15,875 x 9,65 mm
Rollen Ø 10,16 mm

Werkstoff C45 mit Nut und Stellschraube 90° versetzt

z	d _K	d ₀	d _n	d _b (H7)	L
18	98,30	91,42	70	30	30
18	98,30	91,42	70	32	30
18	98,30	91,42	70	35	30
18	98,30	91,42	70	38	30
18	98,30	91,42	70	40	30
18	98,30	91,42	70	42	30
19	103,30	96,45	60	19	30
19	103,30	96,45	60	20	30
19	103,30	96,45	70	22	30
19	103,30	96,45	70	24	30
19	103,30	96,45	70	25	30
19	103,30	96,45	70	28	30
19	103,30	96,45	70	30	30
19	103,30	96,45	70	32	30
19	103,30	96,45	70	35	30
19	103,30	96,45	70	38	30
19	103,30	96,45	70	40	30
19	103,30	96,45	70	42	30
20	108,40	101,49	65	19	30
20	108,40	101,49	65	20	30
20	108,40	101,49	65	22	30
20	108,40	101,49	70	24	30
20	108,40	101,49	70	25	30
20	108,40	101,49	75	28	30
20	108,40	101,49	75	30	30
20	108,40	101,49	75	32	30
20	108,40	101,49	75	35	30
20	108,40	101,49	75	38	30
20	108,40	101,49	75	40	30
20	108,40	101,49	75	42	30
21	113,40	106,52	65	19	30
21	113,40	106,52	65	20	30
21	113,40	106,52	65	22	30
21	113,40	106,52	70	24	30
21	113,40	106,52	70	25	30
21	113,40	106,52	75	28	30
21	113,40	106,52	75	30	30
21	113,40	106,52	75	32	30
21	113,40	106,52	75	35	30
21	113,40	106,52	75	38	30
21	113,40	106,52	75	40	30

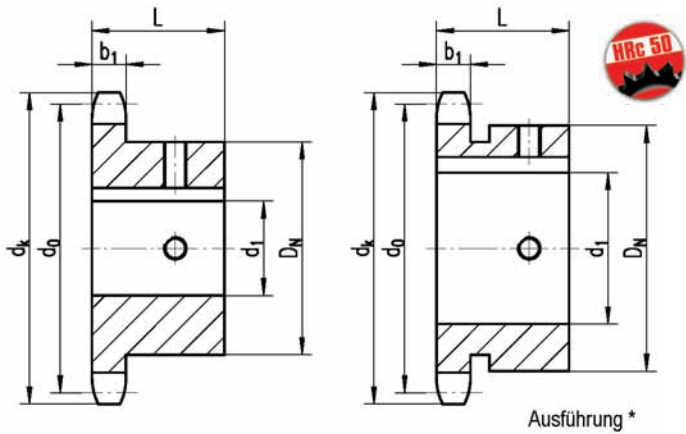
z	d _K	d ₀	d _n	d _b (H7)	L
21	113,40	106,52	75	42	30
22	118,40	111,55	65	19	30
22	118,40	111,55	65	20	30
22	118,40	111,55	65	22	30
22	118,40	111,55	70	24	30
22	118,40	111,55	70	25	30
22	118,40	111,55	80	28	30
22	118,40	111,55	80	30	30
22	118,40	111,55	80	32	30
22	118,40	111,55	80	35	30
22	118,40	111,55	80	38	30
22	118,40	111,55	80	40	30
22	118,40	111,55	80	42	30
23	123,50	116,58	65	19	30
23	123,50	116,58	65	20	30
23	123,50	116,58	65	22	30
23	123,50	116,58	70	24	30
23	123,50	116,58	70	25	30
23	123,50	116,58	80	28	30
23	123,50	116,58	80	30	30
23	123,50	116,58	80	32	30
23	123,50	116,58	80	35	30
23	123,50	116,58	80	38	30
23	123,50	116,58	80	40	30
23	123,50	116,58	80	42	30
24	128,50	121,62	65	19	30
24	128,50	121,62	65	20	30
24	128,50	121,62	65	22	30
24	128,50	121,62	70	24	30
24	128,50	121,62	70	25	30
24	128,50	121,62	80	28	30
24	128,50	121,62	80	30	30
24	128,50	121,62	80	32	30
24	128,50	121,62	80	35	30
24	128,50	121,62	80	38	30
24	128,50	121,62	80	40	30
24	128,50	121,62	80	42	30
25	133,60	126,66	65	19	30
25	133,60	126,66	65	20	30
25	133,60	126,66	65	22	30
25	133,60	126,66	70	24	30
25	133,60	126,66	70	25	30
25	133,60	126,66	80	28	30
25	133,60	126,66	80	30	30
25	133,60	126,66	80	32	30
25	133,60	126,66	80	35	30
25	133,60	126,66	80	38	30
25	133,60	126,66	80	40	30
25	133,60	126,66	80	42	30

z Zahnzahl ■ d_K Kopfkreisdurchmesser ■ d₀ Teilkreisdurchmesser ■ d_n Nabdurchmesser ■ d_b Bohrungsdurchmesser ■ L Nabenlänge

**KETTENRÄDER SYSTEM KR READY
FÜR ROLLENKETTEN DIN 8187**
Sprockets For Roller Chains
"KR READY" - Din 8187

12B-1

3/4" x 7/16"
19,05 x 11,68 mm
Rollen Ø12,07 mm



Werkstoff C45 mit Nut und Stellschraube 90° versetzt

z	d _K	d ₀	d _n	d _b (H7)	L
10	69,80	61,64	42	19	30
10	69,80	61,64	42	20	30
10	69,80	61,64	42	24	30
10	69,80	61,64	42	25	30
11	75,80	67,61	46	19	35
11	75,80	67,61	46	20	35
11	75,80	67,61	46	24	35
11	75,80	67,61	46	25	35
12	81,80	73,60	52	19	35
12	81,80	73,60	52	20	35
12	81,80	73,60	52	22	35
12	81,80	73,60	52	24	35
12	81,80	73,60	52	25	35
12	81,80	73,60	52	28	35
12	81,80	73,60	52	30	35
12	81,80	73,60	56	32	35
12	81,80	73,60	56	35	35
13	87,80	79,59	58	19	35
13	87,80	79,59	58	20	35
13	87,80	79,59	58	22	35
13	87,80	79,59	58	24	35
13	87,80	79,59	58	25	35
13	87,80	79,59	58	28	35
13	87,80	79,59	58	30	35
13	87,80	79,59	58	32	35
13	87,80	79,59	58	35	35
13	87,80	79,59	61	38	35
14	93,80	85,61	60	19	35
14	93,80	85,61	60	20	35
14	93,80	85,61	60	22	35
14	93,80	85,61	64	24	35
14	93,80	85,61	64	25	35
14	93,80	85,61	64	28	35
14	93,80	85,61	64	30	35
14	93,80	85,61	64	32	35
14	93,80	85,61	64	35	35
14	93,80	85,61	64	38	35
14	93,80	85,61	67	40	35
15	99,80	91,63	65	19	35
15	99,80	91,63	65	20	35
15	99,80	91,63	65	22	35

z	d _K	d ₀	d _n	d _b (H7)	L
15	99,80	91,63	70	24	35
15	99,80	91,63	70	25	35
15	99,80	91,63	70	28	35
15	99,80	91,63	70	30	35
15	99,80	91,63	70	32	35
15	99,80	91,63	70	35	35
15	99,80	91,63	70	38	35
15	99,80	91,63	70	40	35
16	105,80	97,65	65	19	35
16	105,80	97,65	65	20	35
16	105,80	97,65	65	22	35
16	105,80	97,65	70	24	35
16	105,80	97,65	70	25	35
16	105,80	97,65	75	28	35
16	105,80	97,65	75	30	35
16	105,80	97,65	75	32	35
16	105,80	97,65	75	35	35
16	105,80	97,65	75	38	35
16	105,80	97,65	75	40	35
17	111,90	103,67	70	25	35
17	111,90	103,67	80	28	35
17	111,90	103,67	80	30	35
17	111,90	103,67	80	32	35
17	111,90	103,67	80	35	35
17	111,90	103,67	80	38	35
17	111,90	103,67	80	40	35
17	111,90	103,67	80	42	35
18	117,90	109,71	70	25	35
18	117,90	109,71	80	28	35
18	117,90	109,71	80	30	35
18	117,90	109,71	80	32	35
18	117,90	109,71	80	35	35
18	117,90	109,71	80	38	35
18	117,90	109,71	80	40	35
18	117,90	109,71	80	42	35
19	123,90	115,75	70	25	35
19	123,90	115,75	80	28	35
19	123,90	115,75	80	30	35
19	123,90	115,75	80	32	35
19	123,90	115,75	80	35	35
19	123,90	115,75	80	38	35

z Zähnezahl ▪ d_K Kopfkreisdurchmesser ▪ d₀ Teilkreisdurchmesser ▪ d_n Nabendurchmesser ▪ d_b Bohrungsdurchmesser ▪ L Nabenzlänge



**KETTENRÄDER SYSTEM KR READY
FÜR ROLLENKETTEN DIN 8187**
Sprockets For Roller Chains
"KR READY" - Din 8187

12B-1

3/4" x 7/16"
19,05 x 11,68 mm
Rollen Ø12,07 mm

Werkstoff C45 mit Nut und Stellschraube 90° versetzt

z	d _K	d ₀	d _n	d _b (H7)	L
19	123,90	115,75	80	40	35
19	123,90	115,75	80	42	35
19	123,90	115,75	80	45	35
19	123,90	115,75	80	48	35
19	123,90	115,75	80	50	35
20	130,00	121,78	70	25	35
20	130,00	121,78	80	28	35
20	130,00	121,78	80	30	35
20	130,00	121,78	80	32	35
20	130,00	121,78	80	35	35
20	130,00	121,78	80	38	35
20	130,00	121,78	80	40	35
20	130,00	121,78	80	42	35
20	130,00	121,78	80	45	35
20	130,00	121,78	80	48	35
20	130,00	121,78	80	50	35
21	136,00	127,82	70	25	40
21	136,00	127,82	80	28	40
21	136,00	127,82	80	30	40
21	136,00	127,82	90	32	40
21	136,00	127,82	90	35	40
21	136,00	127,82	90	38	40
21	136,00	127,82	90	40	40
21	136,00	127,82	90	42	40
21	136,00	127,82	90	45	40
21	136,00	127,82	90	48	40
21	136,00	127,82	90	50	40
22	142,00	133,86	70	25	40
22	142,00	133,86	80	28	40
22	142,00	133,86	80	30	40
22	142,00	133,86	90	32	40
22	142,00	133,86	90	35	40
22	142,00	133,86	90	38	40
22	142,00	133,86	90	40	40
22	142,00	133,86	90	42	40
22	142,00	133,86	90	45	40
22	142,00	133,86	90	48	40
22	142,00	133,86	90	50	40
23	148,10	139,90	70	25	40
23	148,10	139,90	80	28	40
23	148,10	139,90	80	30	40

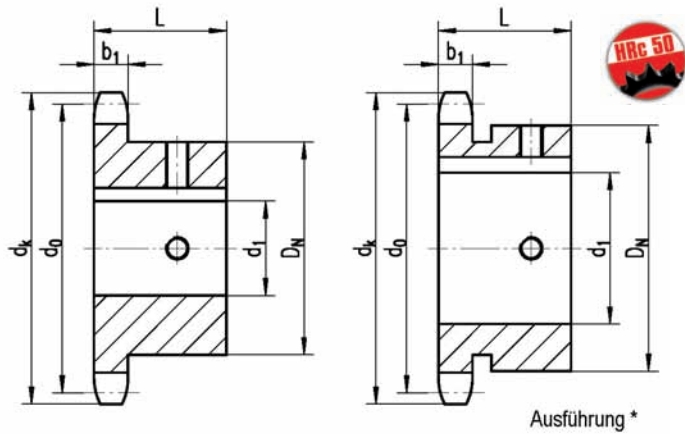
z	d _K	d ₀	d _n	d _b (H7)	L
23	148,10	139,90	90	32	40
23	148,10	139,90	90	35	40
23	148,10	139,90	90	38	40
23	148,10	139,90	90	40	40
23	148,10	139,90	90	42	40
23	148,10	139,90	90	45	40
23	148,10	139,90	90	48	40
23	148,10	139,90	90	50	40
24	154,10	145,94	70	25	40
24	154,10	145,94	80	28	40
24	154,10	145,94	80	30	40
24	154,10	145,94	90	32	40
24	154,10	145,94	90	35	40
24	154,10	145,94	90	38	40
24	154,10	145,94	90	40	40
24	154,10	145,94	90	42	40
24	154,10	145,94	90	45	40
24	154,10	145,94	90	48	40
24	154,10	145,94	90	50	40
25	160,20	152,00	70	25	40
25	160,20	152,00	80	28	40
25	160,20	152,00	80	30	40
25	160,20	152,00	90	32	40
25	160,20	152,00	90	35	40
25	160,20	152,00	90	38	40
25	160,20	152,00	90	40	40
25	160,20	152,00	90	42	40
25	160,20	152,00	90	45	40
25	160,20	152,00	90	48	40
25	160,20	152,00	90	50	40

z Zahnzahl ■ d_K Kopfkreisdurchmesser ■ d₀ Teilkreisdurchmesser ■ d_n Nabdurchmesser ■ d_b Bohrungsdurchmesser ■ L Nabenlänge

**KETTENRÄDER SYSTEM KR READY
FÜR ROLLENKETTEN DIN 8187**
Sprockets For Roller Chains
"KR READY" - Din 8187

16B-1

1" x 17.02 mm
25.4 x 17.02 mm
Rollen Ø 15.88 mm



Werkstoff C45 mit Nut und Stellschraube 90° versetzt

z	d _K	d ₀	d _n	d _b (H7)	L
11	101,70	90,14	61	25	40
11	101,70	90,14	61	28	40
11	101,70	90,14	61	30	40
11	101,70	90,14	61	32	40
11	101,70	90,14	61	35	40
11	101,70	90,14	65	38	40
11	101,70	90,14	67	40	40
11	101,70	90,14	67	42	40
12	109,70	98,14	69	25	40
12	109,70	98,14	69	28	40
12	109,70	98,14	69	30	40
12	109,70	98,14	69	32	40
12	109,70	98,14	69	35	40
12	109,70	98,14	69	38	40
12	109,70	98,14	69	40	40
12	109,70	98,14	69	42	40
12	109,70	98,14	69	40	40
12	109,70	98,14	69	42	40
13	117,70	106,12	70	25	40
13	117,70	106,12	78	28	40
13	117,70	106,12	78	30	40
13	117,70	106,12	78	32	40
13	117,70	106,12	78	35	40
13	117,70	106,12	78	38	40
13	117,70	106,12	78	40	40
13	117,70	106,12	78	42	40
13	117,70	106,12	78	45	40
13	117,70	106,12	78	48	40
13	117,70	106,12	78	50	40
14	125,70	114,15	70	25	40
14	125,70	114,15	80	28	40
14	125,70	114,15	80	30	40
14	125,70	114,15	80	32	40
14	125,70	114,15	84	35	40
14	125,70	114,15	84	38	40
14	125,70	114,15	84	40	40
14	125,70	114,15	84	42	40
14	125,70	114,15	84	45	40
14	125,70	114,15	84	48	40
14	125,70	114,15	84	50	40
15	133,70	122,17	70	25	40
15	133,70	122,17	80	28	40
15	133,70	122,17	80	30	40

z	d _K	d ₀	d _n	d _b (H7)	L
15	133,70	122,17	80	32	40
15	133,70	122,17	92	35	40
15	133,70	122,17	92	38	40
15	133,70	122,17	92	40	40
15	133,70	122,17	92	42	40
15	133,70	122,17	92	45	40
15	133,70	122,17	92	48	40
15	133,70	122,17	92	50	40
16	141,80	130,20	80	25	45
16	141,80	130,20	80	28	45
16	141,80	130,20	80	30	45
16	141,80	130,20	100	32	45
16	141,80	130,20	100	35	45
16	141,80	130,20	100	38	45
16	141,80	130,20	100	40	45
16	141,80	130,20	100	42	45
16	141,80	130,20	100	45	45
16	141,80	130,20	100	48	45
16	141,80	130,20	100	50	45
17	149,80	138,22	80	25	45
17	149,80	138,22	80	28	45
17	149,80	138,22	80	30	45
17	149,80	138,22	100	32	45
17	149,80	138,22	100	35	45
17	149,80	138,22	100	38	45
17	149,80	138,22	100	40	45
17	149,80	138,22	100	42	45
17	149,80	138,22	100	45	45
17	149,80	138,22	100	48	45
17	149,80	138,22	100	50	45
18	157,80	146,28	80	25	45
18	157,80	146,28	80	28	45
18	157,80	146,28	80	30	45
18	157,80	146,28	100	32	45
18	157,80	146,28	100	35	45
18	157,80	146,28	100	38	45
18	157,80	146,28	100	40	45
18	157,80	146,28	100	42	45
18	157,80	146,28	100	45	45
18	157,80	146,28	100	48	45
18	157,80	146,28	100	50	45

z Zähnezahl ■ d_K Kopfkreisdurchmesser ■ d₀ Teilkreisdurchmesser ■ d_n Nabendurchmesser ■ d_b Bohrungsdurchmesser ■ L Nabenlänge



**KETTENRÄDER SYSTEM KR READY
FÜR ROLLENKETTEN DIN 8187**
Sprockets For Roller Chains
"KR READY" - Din 8187

16B-1

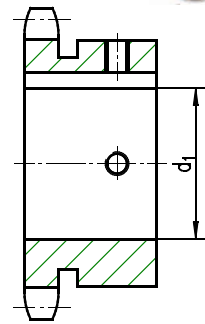
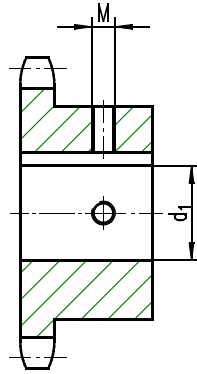
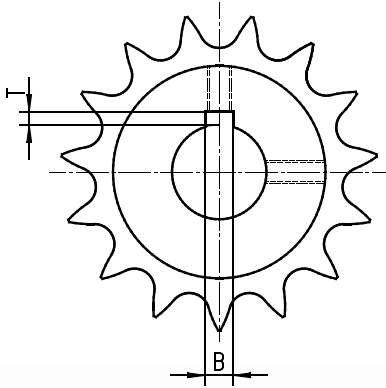
1" x 17.02 mm
25.4 x 17.02 mm
Rollen Ø 15.88 mm

Werkstoff C45 mit Nut und Stellschraube 90° versetzt

z	d _K	d ₀	d _n	d _b (H7)	L
19	165,90	154,33	80	25	45
19	165,90	154,33	80	28	45
19	165,90	154,33	80	30	45
19	165,90	154,33	100	32	45
19	165,90	154,33	100	35	45
19	165,90	154,33	100	38	45
19	165,90	154,33	100	40	45
19	165,90	154,33	100	42	45
19	165,90	154,33	100	45	45
19	165,90	154,33	100	48	45
19	165,90	154,33	100	50	45
20	173,90	162,38	80	25	45
20	173,90	162,38	80	28	45
20	173,90	162,38	80	30	45
20	173,90	162,38	100	32	45
20	173,90	162,38	100	35	45
20	173,90	162,38	100	38	45
20	173,90	162,38	100	40	45
20	173,90	162,38	100	42	45
20	173,90	162,38	100	45	45
20	173,90	162,38	100	48	45
20	173,90	162,38	100	50	45
21	182,00	170,43	80	25	50
21	182,00	170,43	80	28	50
21	182,00	170,43	80	30	50
21	182,00	170,43	100	32	50
21	182,00	170,43	100	35	50
21	182,00	170,43	100	38	50
21	182,00	170,43	110	40	50
21	182,00	170,43	110	42	50
21	182,00	170,43	110	45	50
21	182,00	170,43	110	48	50
21	182,00	170,43	110	50	50
22	190,10	178,48	80	25	50
22	190,10	178,48	80	28	50
22	190,10	178,48	80	30	50
22	190,10	178,48	100	32	50
22	190,10	178,48	100	35	50
22	190,10	178,48	100	38	50
22	190,10	178,48	110	40	50
22	190,10	178,48	110	42	50

z	d _K	d ₀	d _n	d _b (H7)	L
22	190,10	178,48	110	45	50
22	190,10	178,48	110	48	50
22	190,10	178,48	110	50	50
23	198,10	186,53	80	25	50
23	198,10	186,53	80	28	50
23	198,10	186,53	80	30	50
23	198,10	186,53	100	32	50
23	198,10	186,53	100	35	50
23	198,10	186,53	100	38	50
23	198,10	186,53	110	40	50
23	198,10	186,53	110	42	50
23	198,10	186,53	110	45	50
23	198,10	186,53	110	48	50
23	198,10	186,53	110	50	50
24	206,20	194,59	80	25	50
24	206,20	194,59	80	28	50
24	206,20	194,59	80	30	50
24	206,20	194,59	100	32	50
24	206,20	194,59	100	35	50
24	206,20	194,59	100	38	50
24	206,20	194,59	110	40	50
24	206,20	194,59	110	42	50
24	206,20	194,59	110	45	50
24	206,20	194,59	110	48	50
24	206,20	194,59	110	50	50
25	214,20	202,66	80	25	50
25	214,20	202,66	80	28	50
25	214,20	202,66	80	30	50
25	214,20	202,66	100	32	50
25	214,20	202,66	100	35	50
25	214,20	202,66	100	38	50
25	214,20	202,66	110	40	50
25	214,20	202,66	110	42	50
25	214,20	202,66	110	45	50
25	214,20	202,66	110	48	50
25	214,20	202,66	110	50	50

z Zahnzahl ■ d_K Kopfkreisdurchmesser ■ d₀ Teilkreisdurchmesser ■ d_n Nabenkreisdurchmesser ■ d_b Bohrungsdurchmesser ■ L Nabenlänge



Ausführung*

Durchmesser d_1	Nutbreite b	Nuttiefe t	Klemmschraube m
Ø10 H7 +0,015	3 H9 +0,025	1,4 +0,10	M4
Ø12 H7 +0,018	4 H9 +0,030	1,8 +0,10	M4
Ø14 H7 +0,018	5 H9 +0,030	2,3 +0,10	M4
Ø15 H7 +0,018	5 H9 +0,030	2,3 +0,10	M4
Ø16 H7 +0,018	5 H9 +0,030	2,3 +0,10	M4
Ø18 H7 +0,018	6 H9 +0,030	2,8 +0,10	M5
Ø19 H7 +0,021	6 H9 +0,030	2,8 +0,10	M5
Ø20 H7 +0,021	6 H9 +0,030	2,8 +0,10	M5
Ø22 H7 +0,021	6 H9 +0,030	2,8 +0,10	M5
Ø24 H7 +0,021	8 H9 +0,036	3,3 +0,20	M6
Ø25 H7 +0,021	8 H9 +0,036	3,3 +0,20	M6
Ø28 H7 +0,021	8 H9 +0,036	3,3 +0,20	M6
Ø30 H7 +0,021	8 H9 +0,036	3,3 +0,20	M6
Ø32 H7 +0,025	10 H9 +0,036	3,3 +0,20	M8
Ø35 H7 +0,025	10 H9 +0,036	3,3 +0,20	M8
Ø38 H7 +0,025	10 H9 +0,036	3,3 +0,20	M8
Ø40 H7 +0,025	12 H9 +0,043	3,3 +0,20	M10
Ø42 H7 +0,025	12 H9 +0,043	3,3 +0,20	M10
Ø45 H7 +0,025	14 H9 +0,043	3,8 +0,20	M12
Ø48 H7 +0,025	14 H9 +0,043	3,8 +0,20	M12
Ø50 H7 +0,025	14 H9 +0,043	3,8 +0,20	M12

Zähne: Induktionsgehärtet (HRC 50)
Bohrung Toleranz H7 - Rauheit Ra 1,6.
Nut nach DIN 6885 / BS 4235 - ausgerichtet auf Mitte Zahn.
2 Stellschraubengewinde (1 x auf Nut | 1 x 90° dazu)

Teeth: inductioned hardness (HRC 50)
Final bore tolerance H7 - roughness value RA 1,6,
Keyway to DIN 6885 / BS 4235 - located in the centerline of tooth
Two grub screw holes (1st located on the keyway | 2nd with offset 90°)

ketTEC

Antriebstechnik und Maschinenbau

Inhaber: Frank Heinrichs

Boettgerstrasse 11

41066 Mönchengladbach

Tel.: 02161 / 57 54 3 - 40

Fax: 02161 / 57 54 3 - 41

www.ketTEC.de

e-Mail: info@ketTEC.de

Aus professioneller Produktion



Verzahnungs-
elemente

Kettenräder

Zahnräder

Rollenketten

Förderketten



WWW.KETTEC.DE